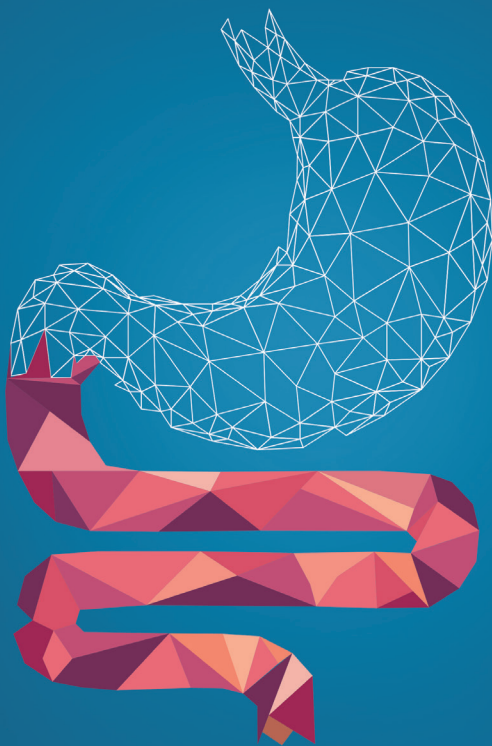


Gastroenterology Department



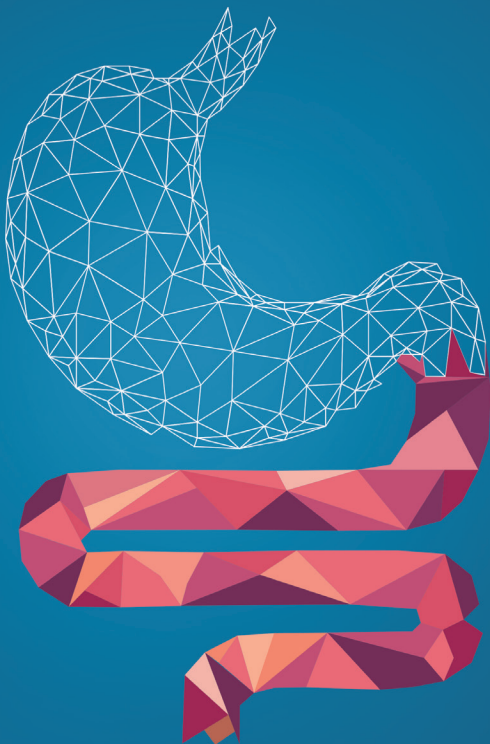
مستشفى طيبة
TAIBA HOSPITAL



@taibahospital

1808088 
www.taibahospital.com

قسم أمراض الجهاز
المضمي والمناظير والكبد



مستشفى طيبة
TAIBA HOSPITAL



@taibahospital

1808088
www.taibahospital.com



يقوم قسم الجهاز الهضمي والمناظير والكبد في مستشفى طيبة باستخدام التقنيات الحديثة والوسائل والأجهزة المتطورة، لتشخيص وتقييم ومتابعة وعلاج العديد من الحالات، وإجراء العديد من العمليات، وتشمل الحالات التي يعالجها القسم التالي:

- عسر البلع
- الارتجاع المعدي المريئي
- تشخيص وعلاج قرحة المعدة والإثنى عشر
- تشخيص وعلاج عدوى البكتيريا الحلزونية للمعدة
- إختبار مانومتري المريء والمستقيم
- إختبار حموضة المريء 24 ساعة
- الإسهال الحاد و المزمن
- الإمساك الحاد و المزمن
- متلازمة القولون العصبي
- داء الأمعاء الالتهابي (مرض كرونز و القولون التقرحي)
- تشخيص جيوب القولون وعلاج إلتهاب جيوب القولون
- علاج جميع حالات نزيف الجهاز الهضمي
- الفحص المبكر والوقاية من سرطان القولون
- التهاب البنكرياس الحاد والمزمن/أمراض البنكرياس
- تشحم الكبد، تدهن الكبد غير الكحولي/التهاب الكبد الكحولي
- علاج جميع حالات الالتهاب الكبدي الفيروسي والتليف الكبدي
- الكبسولة الذكية لتصوير الأمعاء الدقيقة
- تركيب وتغيير أنابيب التغذية المعدية بأنواعها
- تركيب و إزالة بالونات المعدة بمختلف أنواعها
- ربط دوالي المريء
- منظار القناة المرارية
- علاج الارتجاع المعدي المريئي بالمنظار
- علاج تعذر ارتخاء عضلة المريء
- سحب سائل بريتوني تشخيصي وعلاجي
- توسعة تضيقات الجهاز الهضمي



Taiba Hospital's Gastroenterology Department uses the most advanced methods in its state-of-the-art facilities to diagnose and treat several conditions in addition to performing a number of Procedures. Conditions treated include:

- Dysphagia
- Gastroesophageal Reflux Disease (GERD)
- Peptic Ulcer Disease (PUD)
- Helicobacter infection (diagnosis and treatment)
- Esophageal & rectal Manometry
- Esophageal 24 H PH study
- Acute and chronic diarrhea
- Acute and chronic constipation
- Irritable Bowel Syndrome (IBS)
- Inflammatory Bowel Disease (Crohn's Disease, Ulcerative Colitis)
- Diverticular disease diagnosis and treatment of diverticulitis
- Management of all cases of GI bleeding
- Colon cancer screening and prevention (including polypectomy)
- Acute and chronic pancreatitis/pancreatic disorders
- Fatty liver, NAFLD/NASH
- All cases of viral hepatitis and liver cirrhosis
- Capsule endoscopy
- Feeding tubes insertion replacement
- Gastric balloons insertion removal
- Esophageal varices band ligation
- Endoscopic retrograde cholangio-pancreatography (ERCP)
- Stretta procedure
- POEM (treatment for achalasia and motility disorders)
- Paracentesis (diagnostic and therapeutic)
- Endoscopic dilatation of gastrointestinal strictures