

Radiology & Medical Imaging Department

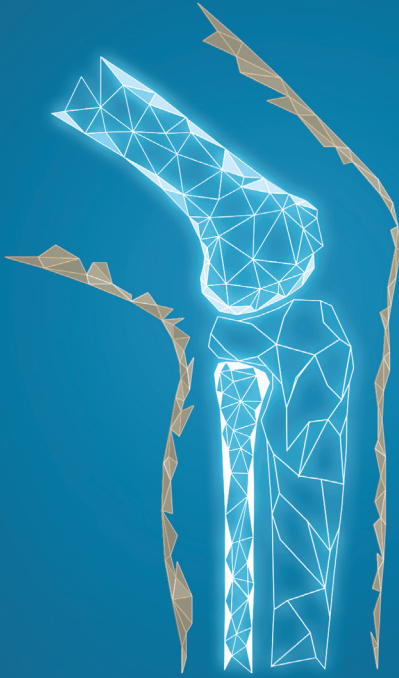


مستشفى طيبة
TAIBA HOSPITAL



1808088
www.taibahospital.com

قسم الأشعة والتصوير
الطبي



مستشفى طيبة
TAIBA HOSPITAL

f @ t y v
@taibahospital

1808088
www.taibahospital.com



يقدم قسم الأشعة والتصوير الطبي في مستشفى طيبة كافة الخدمات وأحدث الأجهزة والتقنيات العالمية، وعلى يد متخصصين، وتشمل الخدمات التالي:

الرنين المغناطيسي (MRI):

تستخدم أنواع الرنين المغناطيسي لفحص:

- خشونة غضاريف الركبة
- المخ والوظائف العصبية
- أورام الثدي
- التهابات الأمعاء الدقيقة والقولون
- تصوير الأوعية الدموية

تتوفر هذه الخدمات من خلال جهازي رنين، مما يضمن سرعة تقديمها والعديد من الفحوصات الأخرى.

الأشعة المقطعية:

- الرأس
- الأذن الوسطى والداخلية
- الصدر
- البطن والحوض
- العظام
- تصوير الأوعية الدموية

السونار (الموجات فوق الصوتية):

موجات فوق صوتية ثنائية و ثلاثية و رباعية الأبعاد تستخدم لتحديد نوع الجنين، الكشف عن العيوب الخلقية المبكرة، الكشف عن الإصابات الرياضية المختلفة بسرعة و دقة عالية، تصوير الأوعية الدموية، وغيرها من الحالات.

الأشعة السينية الرقمية:

جميع أنواع الأشعات العادية والأشعات بالصبغة لتشخيص الحالات المختلفة بدقة عالية.

أشعة الثدي:

جهاز تصوير الأشعة الرقمية للثدي وذلك للكشف عن الأورام والكتل في منطقة الثدي والإبطيين.



Taiba Hospital Radiology & Medical Imaging Department offers its patients with the most advanced technologies & services, at the hands & specialized & highly-trained personnel. The department offers the following services:

MRI:

A whole spectrum of MRI services is used to scan:

- Arthritis
- Brain & the brachial plexus
- Angiography
- Breast lumps
- Small intestine & colon

These services are delivered through 2 MRI suites to ensure efficiency & many other examinations.

CT Scan:

- Head
- Chest
- Bones
- Middle & inner ear
- Abdomen & pelvis
- Angiography

Ultrasound:

2D, 3D, & 4D ultrasound imaging used for determining the sex of the fetus, deformities during pregnancy, musculoskeletal conditions, & conducting angiographies, among other conditions.

Digital X-Ray:

Standard & contrast-dye X-ray imaging services that are used to diagnose a variety of conditions.

Mammography:

Digital low-energy X-ray machine to diagnose lumps in the breast & armpit area of the body.