



مستشفى طيبة  
TAIBA HOSPITAL

# نبذة عن المستشفى

## Corporate Profile



## من نحن

### About Us

شاهد مطلع الألفية الثانية إفتتاح مستشفى طبية بإشراف الدكتور / سند الفضالة استشاري الأنف والأذن والحنجرة ، د. سند الفضالة أحد رواد الطب في دولة الكويت وصاحب الخبرة المهنية التي امتدت لأربعة عقود حيث رسخت رؤيته بافتتاح أول مركز طبي لجراحات اليوم الواحد في دولة الكويت. ومع ازدياد حاجة المجتمع للحصول على كل ما هو جديد في مجال الخدمات الصحية ولمواكبة التطور والإرتقاء بمجال الرعاية الطبية تم تطوير طبية كليك لتصبح مستشفى طبية بمنتصف عام 2006 لتبدأ بذلك مرحلة جديدة من العطاء من أجل تقديم خدمات طبية متميزة . هذا الإنجاز جعل مستشفى طبية أول مستشفى خاص في محافظة مبارك الكبير بمبنى ذي 10 طوابق وطاقة استيعابية 121 سريراً حيث يضم المستشفى 22 قسماً من مختلف التخصصات الطبية يرأسها أطباء إستشاريين وإختصاصيين ذوي خبرة مهنية عالية .

يعتمد نجاح أي مؤسسة في الأساس على فريق عملها من مقدمي الرعاية الصحية والفريق الإداري المساند، فعلى الرغم من التحديات التي واجهها فريق العمل على مدار السنوات الماضية إلا أن جهودهم انعكست بشكل واضح على الإنجاز الذي تم تحقيقه ، ولذلك نحن على ثقة بأننا قادرون على تقديم الخدمة الشاملة لجميع المرضى من مختلف الأعمار والحالات، والترحيب بالزوار من داخل و خارج دولة الكويت .

The onset of the second millennium has witnessed the founding of Taiba Hospital by the distinguished ENT Consultant Dr. Sanad Al Fadala. With professional experience amassing four decades, he cemented his vision in inaugurating Kuwait's first one-day surgery center. Taiba was a clinic until 2006, when it acquired the license to operate as the fully-functional Taiba Hospital. This achievement was the catalyst in elevating the institution's stature to that of being the first private healthcare provider in Mubarak Al-Kabeer Governorate.

The success of any institution lies, first and foremost, with our caregivers. Their diligent work throughout the years withstood the challenges that came with working in such challenging yet rewarding field. This is why we confidently proclaim our capabilities in providing thorough, all-inclusive services to our patients regardless of age or condition. This is in addition to housing the nation's top Orthopedic Center.

Taiba Hospital is a composed of 22 departments with a selection of some of the nation's finest consultants and specialists. Following its expansion in 2018, it now accommodates 121 beds.



**د. سند الفضالة** Dr. Sanad Alfadala  
رئيس مجلس الإدارة Chairman

## كلمة رئيس مجلس الإدارة

### Chairman Message

تكمُن السعادة الحقيقية للإنسان فيما يقدمه للآخرين، فبالعطاء تنمو النفوس فكيف بفرحة الطبيب وقد نعافى مريضه بفضل الله تعالى أولاً ثم بفضل جهوده وإخلاصه. فمن واجبنا كأطباء أن نكرس جهودنا في خدمة المريض ورعايته ، وهذه رؤيتي لبناء مستشفى قائم على اعتبار رعاية المريض من أقصى أولوياته.

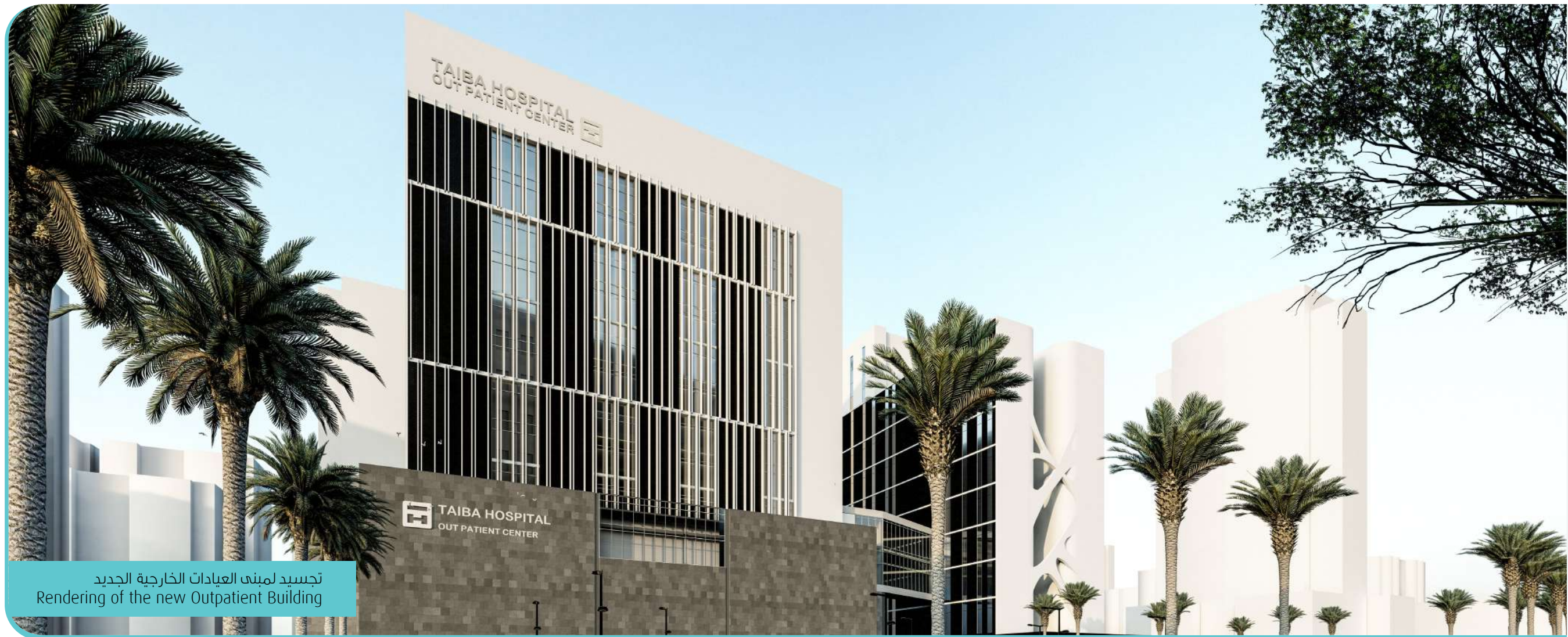
إننا جميعاً فخورون بما حققناه في مستشفى طيبة من تطور على مدى السنوات العشرين الماضية وذلك لم يأت إلا من خلال حسن اختيار فريق عمل على مستوى عالٍ من الكفاءة المهنية لتصبح هذه الرؤية حقيقة واقعة، إن مواكبة التطور السريع في مجال الرعاية الصحية ما هو إلا دافع لاستمرارنا في الابتكار و جعل التميز عنواننا. إضافة إلى ذلك إننا نسعى جاهدين إلى اختيار الصفوة من مقدمي الرعاية من أجل السعي المستمر نحو تحقيق الإنجازات وإستمرارنا في تحقيق نجاحاتنا في مستشفى طيبة .

A person's ultimate happiness comes from the satisfaction of helping other, there is no greater joy than when a doctor sees his or her patient recovering.

Our duty as doctors requires that we spare no effort in caring for the patient as a unique individual. My vision is to build a hospital that believes in exactly that same principal, making the patient our priority.

I am humbled and proud to see the growth that we have achieved in Taiba Hospital over the past 20 years. This was only made possible as a result of choosing talented people who have worked hard to make this dream become a reality. Growth is dynamic, and the change is fast in the Healthcare industry. Consistent innovation is how we remain at the forefront of excellence. We ensure our caregivers are the best by continuously offering extensive access to development and growth. Taiba Hospital will continue to be successful for one reason only, and that is we are not scared to change, grow and develop to be better.





تجسيد لمبنى العيادات الخارجية الجديد  
Rendering of the new Outpatient Building

## رؤيتنا

### Our Vision

سيكون مستشفى طبية الرائد للرعاية الصحية المبتكرة عبر التعاطف مع المرضى.

Taiba will be the innovative healthcare leader through unsurpassed compassion for patients.





## هدفنا

### Our Mission

مرضاتنا هم أولويتنا؛ وذلك بفضل جهود مقدمي الرعاية.

Taiba patients come first; our caregivers make it happen.



## قيمنا Our Values



الإخلاص  
Integrity



التعاطف  
Compassion



المسؤولية  
Accountability



الإحترام  
Respect



التميز  
Excellence





## فلسفتنا

### Our Philosophy

لا تدخر إدارة مستشفى طيبة أي جهد من أجل توفير بيئة عمل صحية ومتوازنة وداعمة لتطوير المهارات والقدرات الفنية والإدارية والقيادية. وذلك بتعزيز القيم والاستراتيجيات من خلال فريق عمل طموح وحريص على المشاركة في تطور وازدهار مستشفى طيبة.

The administration of Taiba Hospital is proud to provide a healthy, balanced and supportive work environment.

We spare no effort in creating a work environment that supports the development of technical and leadership skills that advance the capabilities of our caregivers

This is attained by enhancing values and strategies through an ambitious work team that is keen about participating in the development and growth of Taiba Hospital.





  
**مستشفى طيبة**  
**TAIBA HOSPITAL**

مع تمنياتنا لكم  
 بدوام الصحة والعافية  
 Warmest Wishes for  
 a Speedy Recovery

## مرافقنا

### Our Facilities

  
**OVER 770**  
**CAREGIVERS**

  
**130**  
**DOCTORS**

  
**8**  
**DERMATOLOGY LASER ROOMS**

  
**OVER 45000**  
**SURGERIES**

  
**121**  
**BEDS**

  
**1**  
**CT SCANNER**

  
**5**  
**BEDS IN SICU**

  
**5**  
**OT**

  
**6**  
**NICU**

  
**2**  
**MRI**

  
**4**  
**BEDS IN CCU**

  
**6**  
**LABOR ROOMS**

  
**5**  
**SPECIALIZED LABS**

  
**3**  
**EMERGENCY PODS**

  
**3**  
**TRIAGE ROOMS**

  
**16**  
**NURSERY CRIBS**

  
**1**  
**CATH LAB**



## أقسامنا

### Our Departments

يضم مستشفى طيبة 22 قسمًا في مختلف التخصصات الطبية تحت إشراف أفضل الاستشاريين والاختصاصيين في الكويت:

- التخدير
- أمراض القلب
- طب وجراحة الفم والأسنان
- الأمراض الجلدية و الليزر
- الأنف والأذن والحنجرة
- الطوارئ
- الغدد الصماء والسكر
- أمراض الجهاز الهضمي والمناظير والكبد
- الجراحة العامة
- الأمراض الباطنية
- الأشعة التداخلية وعلاج الألم
- المختبر والتحاليل الباثولوجية
- أمراض وتخطيط المخ والأعصاب
- جراحة المخ والأعصاب والعمود الفقري
- أمراض النساء والولادة
- طب وجراحة العيون
- طب وجراحة العظام
- طب الأطفال
- جراحة التجميل و الترميم
- الأشعة والتصوير الطبي
- إعادة التأهيل والعلاج الطبيعي
- المسالك البولية والتناسلية

Taiba Hospital is a consolidation of 22 departments with a selection of some of the nation's finest consultants and specialists:

- Anesthesia
- Cardiology
- Dental
- Dermatology, Venereology & Laser
- Ear, Nose & Throat
- Emergency
- Endocrinology, Diabetes & Metabolism
- Gastroenterology
- General Surgery
- Internal Medicine
- Interventional Radiology & Pain Management
- Laboratory & Pathology
- Neurology
- Neurosurgery
- Obstetrics & Gynecology
- Ophthalmology
- Orthopedic Surgery
- Pediatrics
- Plastic & Reconstructive Surgery
- Radiology & Medical Imaging
- Rehabilitation & Physiotherapy
- Urology & Andrology







## غرف المرضى

### Inpatient Rooms

نتفهم في مستشفى طيبة حاجة المرضى للراحة والهدوء والرفاهية بقدر حاجتهم للعلاج، لذلك فقد تم تصميم المكان المخصص لإقامة المريض لدينا بمزيج من التصميم الكلاسيكي والتكنولوجيا الحديثة اللازمة للتعافي والنفاة. لذا يضم مستشفى طيبة 52 سرير في جميع أقسام المستشفى يتم فيها توفير كافة الخدمات للمرضى المقيمين من خلال مستويات مختلفة من الغرف والأجنحة.

جميع الغرف لدينا مجهزة بأسرة متحركة أوتوماتيكية بالكامل ومزودة بخاصية الـ STD/ISD، كما تشمل غرف الإقامة على أجهزة تلفزيون بشاشات مسطحة مجهزة بخدمة كيبل رقمية عالية الوضوح وسماعات رأس لمشاهدة التلفاز بدون ضوضاء. هذا بالإضافة إلى نظام للاتصال بالمرضات فريد من نوعه مثبت بشكل ملائم على الأسرة وأيضاً مثبت في دورات المياه الخاصة بالغرف.

Taiba Hospital understands the patient's need for comfort, tranquility and luxury, as much as security. That's why each of our patient's space is designed with a combination of classic interior and modern technology for recovery.

All of our rooms have fully automated, motorized patient beds, STD/ISD facilities, flat-screen televisions equipped with high definition digital cable service and headphones for noise-free viewing, as well as a unique 'Nurse Calling System' conveniently installed by the beds as well as in the washroom.

Taiba Hospital is a 52 bed facility. Inpatient services are available to meet the acuity and comfort needs of the patients to include multiple Intensive Care Units, Labor and Delivery, Medical-Surgical care, Pediatrics, and a newborn nursery. We offer different levels of rooms and suites which accommodates all aftercare services that are needed.



## العمليات الجراحية

### Surgical Services

تدعم مستشفى طيبة جميع الخدمات الجراحية للأطباء في المستشفيات الحكومية والخاصة. وتشمل هذه الخدمات ما يلي:

**غرف العمليات:** يلبي مستشفى طيبة احتياجات الأطباء باستخدام أحدث التقنيات والمعدات. ومن خلال توفير خمس غرف عمليات عالية التقنية، فإننا نتأكد من توفر كل ما يلزم لجميع أنواع العمليات الجراحية.

**Hybrid OT:** نفتخر في مستشفى طيبة بامتلاكنا أول Hybrid OT في مجال الرعاية الصحية في القطاع الطبي الخاص في الكويت حيث يتمتع بأعلى معايير التكنولوجيا لدعم الإجراءات الجراحية البسيطة بشكل أفضل.

**التقنيات الجراحية:** يوفر مستشفى طيبة أحدث المعدات والتجهيزات الطبية اللازمة للجراحين لإجراء جميع أنواع العمليات الجراحية.

Taiba Hospital supports all surgical services to doctors in the government and private hospitals. These services include the following:

**Operating Theatres:** Taiba Hospital caters to the needs of its patients and doctors using top-notch technologies and equipment. With 5 high-tech operating theaters, we make sure to provide what is required for all kinds of surgeries.

**Hybrid OT:** Taiba Hospital is proud to own the first Hybrid OT in Kuwait's private healthcare sector, which has the highest standards of technology to better support minimally invasive procedures.

**Surgical Technologies:** Taiba Hospital is fully equipped to provide surgeons with the latest equipment and tools to operate all kinds of surgical operations.





## غرف الولادة والإفاقة

### Labor and Recovery Rooms



مستشفى "صديق الطفل"  
"Baby Friendly" Hospital Accreditation

تم تجهيز غرف الولادة في المستشفى تجهيزاً كاملاً و يتم صيانتها وتعقيمها بدقة لضمان ولادة مريحة وآمنة. كما يضم قسم الولادة 6 غرف مصممة خصيصاً للنساء اللاتي يحتجن إلى متابعة مستمرة ورعاية طبية وتمريضية متخصصة. وقد نال جميع أفراد طاقم التمريض لدينا على اعتماد برنامج "صديق الطفل" للتأكد من نجاح عملية الولادة من أجل تجربة ناجحة وصحية لكل من الأم والطفل.

We provide state-of-the-art Labor – Delivery – Recovery Rooms that are fully equipped maintained and disinfected for a comfortable and safe birthing procedure. Labor & Delivery features 6 rooms designed especially for women who need continuous monitoring and specialized medical and nursing care. We're committed to providing a nurturing environment that offers you, your baby and your birth partner a safe and satisfying birth experience. The hospital attained 'Baby Friendly' program accreditation to ensure the delivery experience is successful and healthy for both mother and baby.





## وحدة العناية الجراحية المركزة

### Surgical Intensive Care Unit

توفر وحدة العناية الجراحية المركزة لدى مستشفى طيبة الرعاية القصوى للمرضى من خلال فريق طبي مؤهل يعمل على تغطية 5 غرف حديثة في وحدة العناية المركزة تم تجهيزها بأحدث التقنيات لمرضى الجراحة من جميع الفئات العمرية وتقع غرف العناية الجراحية المركزة في نفس طابق غرف العمليات لتلبية احتياجات الرعاية الصحية بكفاءة عالية.

تم تدريب فريق وحدة العناية الجراحية المركزة وتأهيله جيداً للتعامل مع مختلف مشاكل الرعاية الصحية التي قد تؤثر على سلامة المرضى والمستشفى. كما يساهم طاقم الوحدة بأكمله في التخطيط المبكر للاحتياجات والأهداف السريرية للمريض لأجل تقديم رعاية يومية مثالية لمرضى الحالات الحرجة وضمان تواصل الفريق الطبي مع المرضى وعائلاتهم.

The qualified team of Surgical Intensive Care Unit caregivers deliver high-acuity care in a 5 bed state of the art unit which is located in close proximity to the Operating Theater to efficiently meet the healthcare needs of the surgical patients.

The caregivers in the SICU are well trained and equipped to handle a variety of healthcare issues that can arise unexpectedly and to prevent complications related to the post-operative recovery of the patient.



## المختبر وعلم الأمراض

### Pathology and Laboratory

يعمل قسم المختبر على مدار الساعة طوال أيام الأسبوع لتقديم خدماته على مستوى عال من الجودة والدقة في مجال التحليل المخبري مسانداً بذلك الطاقم الطبي بجميع الأقسام السريرية داخل المستشفى من أجل تشخيص صحيح ودقيق حيث يقوم القسم بإجراء أكثر من 1,200 نوعاً من الاختبار المعملية لمختلف المجالات والتخصصات. كما أننا نهدف أن نكون مختبراً مرجعياً للمستشفيات والعيادات والمختبرات الأخرى المحيطة في المنطقة.

Our Laboratory Department functions 24/7 to provide high quality diagnostic services to assist in appropriate patient care. On average, the department processes more than 1,200 laboratory tests in a variety of areas & fields. Laboratory medicine and pathology work closely with all clinical departments within the hospital. We aim to be a reference laboratory for other hospitals, clinics, and laboratories in the region.



## الأشعة والتصوير الطبي

### Radiology and Medical Imaging

تم تجهيز قسم الأشعة والتصوير الطبي بأحدث تقنيات التصوير الطبي كالتصوير المقطعي (CT) والتصوير بالرنين المغناطيسي (MRI) والتصوير ثلاثي الأبعاد على أيدي فنيين ومختصين تم تأهيلهم وتدريبهم على تقديم خدمة التصوير الطبي على مستوى عال من الجودة لدعم الأطباء على مدار الساعة طوال أيام الأسبوع.

Taiba Hospital provides its patients with the most advanced technologies and services, in the hands of qualified and specialized highly-trained personnel to support physicians 24/7. The department is equipped with State-of-the-art imaging modalities such as Computed Tomography (CT), Magnetic Resonance Imaging (MRI) and 3D Mammography.





## الصيدلية

### Pharmacy

يقدم قسم الصيدلية لزوار ومرضى مستشفى طيبة خدمة صيدلانية متكاملة على مدار الساعة طوال أيام الأسبوع على يد طاقم متكامل من صيادلة وفنيين تم تأهيلهم وتدريبهم على تقديم الاستشارات الصحية التي تختص بالأدوية للمرضى، حيث يتم توفير الأدوية والمكملات الغذائية من الموردين المعتمدين وتخزينها وبيعها وفقاً لتسعيرة وزارة الصحة الكويتية.

كما تتعاون وحدة الصيدلة الاكلينيكية مع باقي الأقسام الطبية في تقديم الاستشارات الصيدلانية وكل ما يستجد على الساحة الطبية فيما يخص الأدوية وأساليب العلاج الحديثة.

Pharmacy department provides an integrated pharmaceutical service to Taiba Hospital patients and visitors 24/7 by a well-trained team of pharmacists and technicians in order to deliver the right patient counseling.

Medicines and supplements are provided by authorized suppliers and are stored and sold according to Kuwait Ministry of Health pricing regulations. The Clinical Pharmacy Unit assists Physicians by providing pharmaceutical consultations as well as all updates in the medical field regarding modern medications and treatment protocols.



## التأمين الصحي

### Health Insurance

نتعامل في مستشفى طيبة مع أكثر شركات التأمين شهرة إقليمياً وعالمياً. يرجى زيارة مكاتب التأمين المتواجدة في الطابق الأرضي لأية أسئلة أو استفسارات .

- مجموعة الخليج للتأمين
- عافية
- مؤسسة البترول الكويتية
- في
- ايكويت
- جلوبميد
- واهميد
- الاهلية
- التعاونية
- اليكو
- بوبا
- ناس
- ايتنا
- اليانز
- سيفنا
- ضمان
- ميدنيث
- ام اس اتش
- نيكسكير
- سايكو
- الوطنية للتأمين على الحياة والعام

Taiba Hospital works with the most reputable insurance companies regionally and globally. Please visit the insurance offices located on the ground floor for any questions and queries.

- GIG
- AFYA
- KPC
- FAY
- EQUAIT
- Globmed
- Wapmed
- Al Ahlia
- Al Tawnia
- Alico
- Bupa Arabia
- Bupa International
- Nas
- Aetna
- Allianz
- Cigna
- Daman
- Mednet
- MSH International
- Nextcare
- SAICO
- National Life and General Insurance Company (NLG)

يجد المرضى المقيمون ومرضى العيادات الخارجية الثقة التامة بأن طاقم العمل لدى المستشفى على أتم الاستعداد لاستقبال المرضى والعمل على خدمتهم والرد على استفساراتهم وتقديم الاستشارة المطلوبة في كل ما يتعلق بالخطوات والإجراءات المتبعة داخل المستشفى بشكل عام على مدار الساعة .

At Taiba Hospital, inpatients and visitors find that all caregivers are gladly ready to respond to all inquiries and provide the required consultation. Everyone in the team welcome patients and visitors at any time to explain everything related to the steps and procedures followed in the hospital, and all the services provided by the hospital in general around the clock.





JCI International  
Accreditation



Orthopedic Center  
JCI International Accreditation



Baby Friendly Hospital  
Accreditation



@taibahospital

1808088   
www.taibahospital.com