

نظافة الأسنان



مستشفى طيبة
TAIBA HOSPITAL



@taibahospital

1808088

www.taibahospital.com

ما هو البلاك؟

- يحتوي الفم على ملايين البكتيريا التي تلتصق بسطح أسنانك وتتضاعف بسرعة لتشكل البلاك.
- البلاك هو المسؤول عن أكثر أمراض الفم شيوعًا؛ مثل تسوس الأسنان وأمراض اللثة.



ما هو الكلس؟

- يتشكل الكلس (الحصاة) عندما تتحد المعادن، مثل الكالسيوم، في اللعاب مع البلاك ليجعله صلباً. بمجرد تشكيل الكلس، لا يمكن إزالته إلا من قبل أخصائي طب الأسنان.
- تعتبر إزالة البلاك بفعالية بشكل يومي هي أفضل طريقة لمنع تراكم الكلس.



ما هو التهاب اللثة؟

- إذا سُمح للبلاك بالتراكم على الأسنان، فإن السموم التي تنتجها البكتيريا تسبب التهاب اللثة. وتسمى هذه المرحلة المبكرة من أمراض اللثة التهاب اللثة.

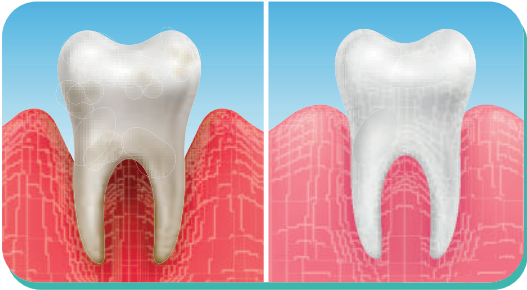
ما هي العلامات المبكرة لالتهاب اللثة؟

- تشمل علامات التهاب اللثة، اللثة الحمراء والمنتفخة التي تنزف بالفرشاة، وغالبًا ما يظهر البلاك على أسطح الأسنان وعلى امتداد اللثة.



ماذا تشبه اللثة الملتهبة؟

- تكون اللثة الملتهبة حمراء ومنتفخة وتنزف عند استعمال الفرشاة على الأسنان.
- البلاك غالباً ما يكون مرئياً على أسطح الأسنان بجوار مناطق الالتهاب.



هل يمكن علاج التهاب اللثة؟

يمكن علاج اللثة المصابة بالالتهاب وإستعادة اللثة الصحية.

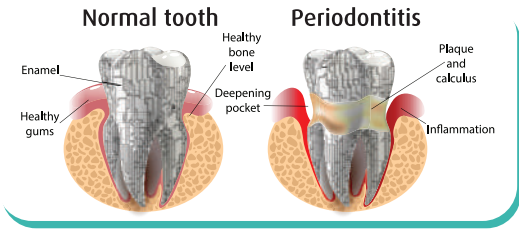


ما هو التهاب دواعم السن؟

إلتهاب دواعم السن هو الإسم الذي يطلق على مرحلة مرض اللثة عندما يصل الإلتهاب إلى العظام.



مع تلف المزيد من العظام، تبدأ السن في التحرك والارتخاء. عندما تصبح الجيوب من حولها أعمق، يمكن أن تتكون الخراجات. في بعض الأحيان، سوف تنقلص اللثة ويصبح جذر السن مكشوفًا.



هل تتأثر جميع الأسنان بالقدر نفسه؟

الأسنان التي تبقى نظيفة ستبقى خالية من أمراض اللثة. عادة ما يكون مرض اللثة أكثر حدة بالاتجاه إلى الجزء الخلفي من الفم، وبين الأسنان والمناطق التي يصعب تنظيفها من البلاك.

هل يمكن علاج التهاب دواعم السن؟



- التهاب دواعم السن هو حالة غير قابلة للانعكاس، ولكن يمكن أن يساعد العلاج في ضمان وقف المزيد من تطور الحالة وإنقاذ السن أو الأسنان المصابة.
- سيقوم طبيب الأسنان أو أخصائي الصحة بإزالة أي رواسب من الجيوب الموجودة حول الأسنان المصابة.